

naturama

Museum+Natur



staunen

AUF
SPURENSUCHE
IM MUSEUM

begreifen

entdecken

BIBER

rätseln

Für Kinder
ab 5 bis 10 Jahren



Mein Name

LÖSUNGEN



Bibers Nachbarn im Auenwald

Kommen diese Tiere und Pflanzen im Auenwald vor?
Suche sie in Bibers Nachbarschaft. Wie heissen sie?



ja nein

Eisvogel



ja nein

Aronstab



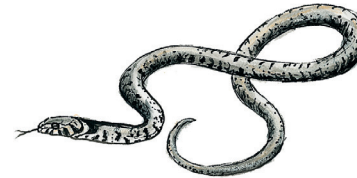
ja nein

Fledermaus



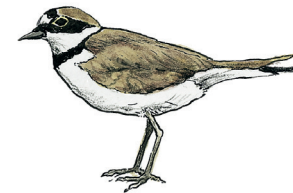
ja nein

Silberweide



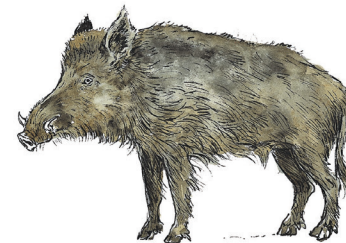
ja nein

Ringelnatter



ja nein

4 Eier des Flussregenpfeiffers



ja nein

Wildschwein



ja nein

Pirol



Schublade öffne dich!

Der Biber ist ein geschickter Baumeister. Dazu braucht er scharfe, starke und lange Zähne. Suche die Schublade mit diesem Symbol und finde heraus, welche Zähne zum Biber gehören.

Der Biber braucht deine Hilfe!
Baue ihm in der Schublade mit diesem Symbol einen Lebensraum.



Hast du die Biberspür gefunden?



Soooo viele Haare!

Finde das Biberfell an der Fellwand. Wie fühlt es sich an?
Sehr weich und individuell.



An der Bauchunterseite befinden sich 23'000 Haare pro cm².

Der Rücken ist mit circa 12'000 Haaren pro cm² weniger dicht behaart.

Als Vergleich: Europäer:innen haben rund 226 Kopfhare pro cm².

Wie viele Haare kannst du in diesen Quadratzentimeter reinzeichnen?

Anzahl Haare:

Das ist 1cm²





Baue eine Biberburg!

Finde die Biberburg im Museum und schaue sie dir genau an! Schaffst du es, sie fertig zu zeichnen? Gehe nun nach draussen in den Garten und baue selber eine Biberburg.



Zeichne hier die Biberburg fertig.



Wer hat da geknabbert?

Gehe auf Spurensuche! In der Nähe des Teichs im Naturama-Garten liegt ein von Biber angenagter Baumstamm. Findest du ihn?

Du kannst die Nagespuren untersuchen oder den Baumstamm für eine kurze Pause nutzen.

Wenn Du links um die Ecke gehst, liegt er dort am Teichrand.



Am Empfang könnt ihr nach den Lösungen fragen.



Gewusst, dass ...

... Biber ihre Umwelt aktiv verändern und somit neuen Lebensraum für andere Lebewesen erschaffen?

... der Biber mit seinen starken Zähnen und Pfoten sogar einen Baum fällen kann? So gestaltet er seinen Lebensraum selbst weiter.

... der Biberschwanz auch Kelle genannt wird?



... der Biber das grösste Nagetier Europas ist?

... Biberkot eigentlich nichts anderes als Sägemehl in Pelletform ist?

... die Zähne des Bibers mit Eisen überzogen sind? Darum sind sie orange.

... der Biber nicht gut sehen kann? Er sieht alles in Schwarz-Weiss. Sein Geruchssinn hingegen ist hervorragend.

... der Biber sich ohne zu bewegen bis zu 20 Minuten unter Wasser ausharren kann?

... die Zähne des Bibers ständig nachwachsen?

... Biber sehr treu sind? Sie verbringen ihr ganzes Leben mit demselben Partner.

