

naturama

Museum+Natur

staunen

begreifen

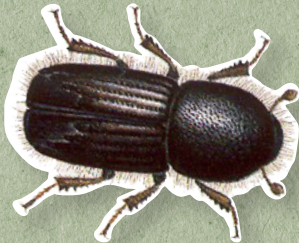
AUF  
SPURENSUCHE  
IM MUSEUM

entdecken

# JÖÖH? WÄÄH?

rätseln

*Für Kinder  
ab 3 bis 8 Jahren*



Mein Name





# Gruselkabinett oder Streicheltiere?

Jööh oder Wääh? Kreuze an, wie du die abgebildeten Tier findest.  
Du triffst alle im Museum an.



Luchs  
(OG)



Seeanemone  
(UG)



Frischling  
Wildschwein (EG)



Wanderratte  
(EG)



Kugelfisch  
(OG)



Flugsaurier  
(UG)



Regenwurm  
(EG)



Mammut  
(UG)



Schmuckhornfrosch  
(OG)





# Jööh und Wääh brauchen einander!

Erdgeschoss  
Lebensraum «Hecke»



Wie viele Jööh- und Wääh-Tiere findest du in der Hecken-Vitrine? Zeichne sie ein.

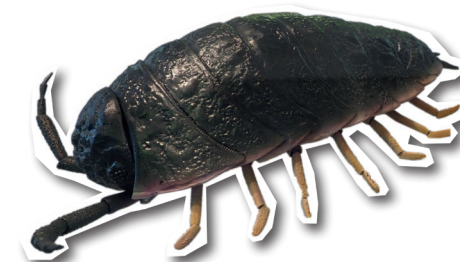
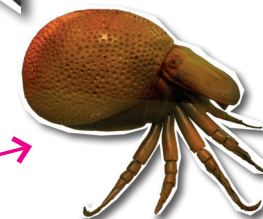
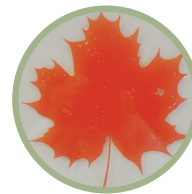


# Ganz schön toll, diese Wääh-Tiere!

Erdgeschoss  
Lebensraum «Waldboden»



Bodentiere sind wie ein natürlicher Pflug: Sie graben das Erdreich um. Das sorgt für einen nährstoff- und humusreichen Boden. Suche die Waldboden-Vitrine und verbinde die Helferlein mit dem richtigen Blatt.

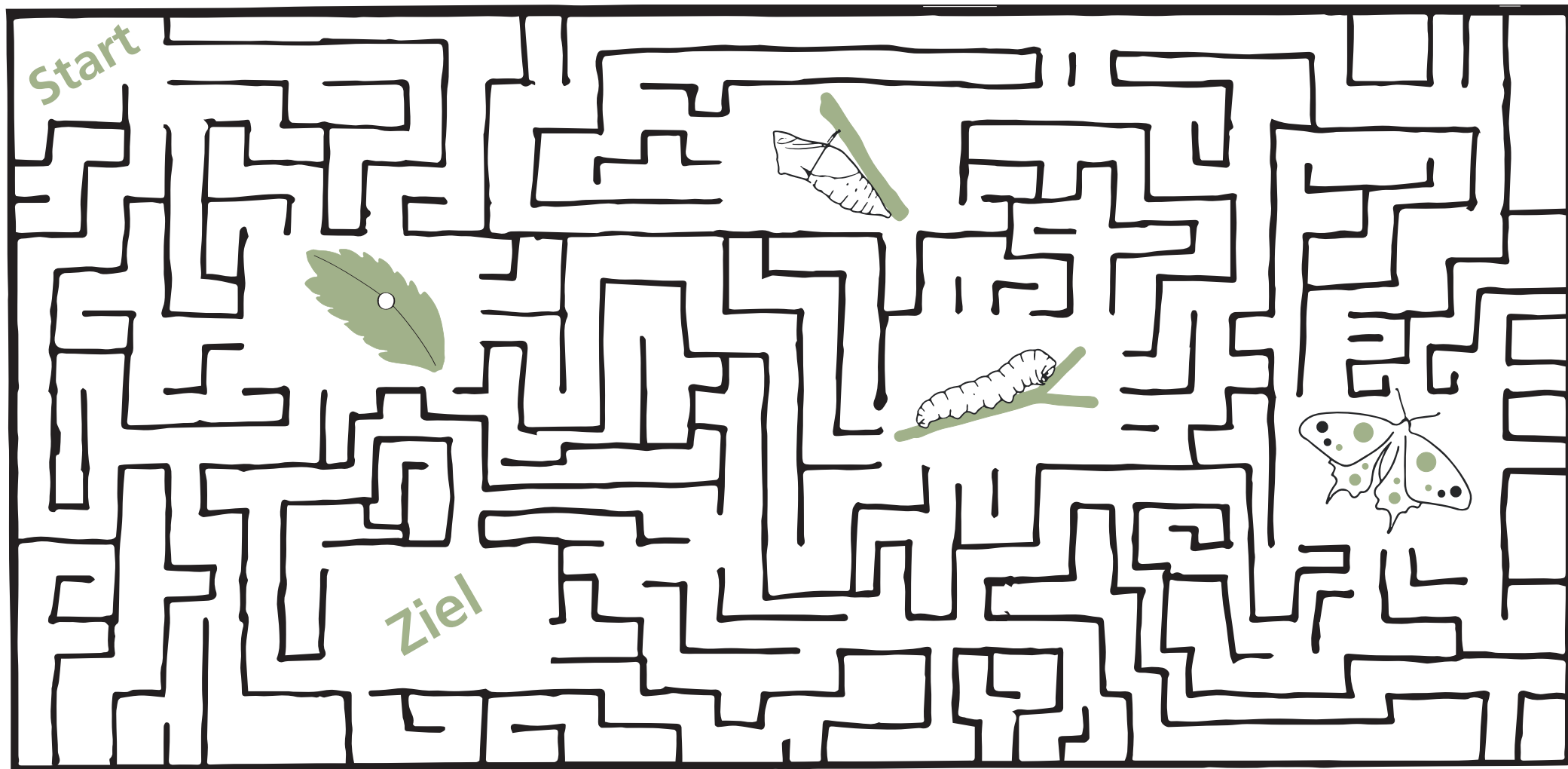


# Von Wääh zu Jööh!



Am Empfang könnt ihr nach den Lösungen fragen.

Begleite den Himmelblauen Bläuling durch seine Verwandlung.  
Findest du die richtige Reihenfolge heraus?  
Puppe – Raupe – Schmetterling – Ei auf der Futterpflanze  
oder doch andersherum?





**Zeichne hier dein Lieblings-Wääh-Tier!**

